

第四十三章

《鄭壽子先生訪談錄》

時間：八十五年四月二十四日

地點：中和市新生街鄭壽子先生住處

訪談人員：鄭壽子先生（鄭）、尹章義教授（尹）

理事長李翼文（理）、幹事呂崇誥先生

幹事簡俊雄先生



中為鄭貴子先生

「鄭貴子」

鄭貴子先生（又名湧泉），民國十六年六月十八日生於台北市。鄭先生很早便接觸文具事業了，曾經受僱於日據時代台北知名的文具行如周益芳文具行、松越商會、日光堂書店。光復後轉往警界服務，民國七十六年於基隆港警所消防隊長任內退休。

鄭貴子先生訪談錄

理：前幾天尹教授拿了份報紙，上面有一篇是您寫的關於光復前後的一些事，文章中談到您曾在周益芳文具店工作過，這個線索對我們非常重要。周益芳在台灣文具史上佔有很重要的地位，也是台灣過去頗具規模的文具商，您曾在那裡工作，與他們有親屬關係，於是我透過報社記者找到您的連絡電話，希望能儘快訪問到您。

前年我擔任理事長，一心就想將台灣文具的發展紀錄下來，由於坊間這方面的文件不多，如果公會不做，將來這些資料、史事都將失去無所獲。因此，我與輔仁大學歷史系尹章義教授研商這個方案，希望在尹教授的指導與業界先進前輩的配合下完成台灣文具的史料整理。初期我們朝文具前輩的口述歷史著手，把他們的一些記憶紀錄下來，將來有機會給後人參考。這個計劃執行了三年了，三年來訪問過近六十位的文具先進前輩，也獲得寶貴的紀錄及照片百數十張，這個階段的紀錄也將告一段落，預訂在今年七月份集結成書，轉送業界及全台灣的圖書館收藏，能在今天訪問您實在很偶然也很難得。今天先請您講一下過去在周益芳工作

時的經驗。

鄭：中日戰爭後期，日本政府便取消了文具批發商，統一由政府成立的統制會社進行分配與銷售。文具的統制會社全名是紙文具統制會社，日本政府派長谷理教擔任社長，我表兄周浚源（周益芳文具當時老闆）擔任常務理事，他是自日本明治大學畢業。蔣渭水的弟弟蔣渭川也擔任過紙文具的組合長。

尹：日據時代您唸什麼學校？

鄭：木柵公學校。

理：您在周益芳擔任的職務？

鄭：店員。我主要負責台北地區的業務，另二位黃財旺、黃添財先生負責台北州方面的業務。以前的廠商不會搶其他廠商的生意，甲的客戶乙不會做。周益芳當時較大的生意以新莊及士林一帶的學校為主。在台北州（現台北縣市、宜蘭縣及基隆地區）也有中小盤及零售店客戶，桃園龍潭、大溪、大園及花蓮、台東一帶也有零星的客戶。

理：周益芳這家店是誰創設的？

鄭：周宗興，周浚源的父親。太平洋戰爭後，日本貨源緊縮，再加上日本政府成立統制會社，批發商的工作完全被統制會社取代及掌握，周益芳的生意才開始受影響

尹：周浚源後來有沒有再復出？

鄭：光復後，由於中日貿易尚未恢復，生意非常清淡，再者他也因統制會社時期沒有經營，自己也就無心再經營了。周益芳當時店址在台北永樂町，電話是六四五一號（現迪化街一段一三二號）。日據時代周益芳算得上是台北地區最大的文具批發商。

理：您的出生日期？

鄭：昭和六年（民國十六年）十五歲進入周益芳工作。文具商周玉芳是周益芳最大的客戶。

理：周益芳與周玉芳兩家的店名相似，是否有關聯。

鄭：不太清楚。當時很多姓周的人在經營文具業。元榮文具（延平北路）也是周姓宗親開的，是一家很大的批發商。

理：周宗興何時開店？

鄭：應該在他二十幾歲時。我出生時他早已過世，推算起來應該在八十三年前左右。

周宗興的堂弟周宗發曾當過市議員，也擔任過大安區區長，後來移居美國，現已去世。

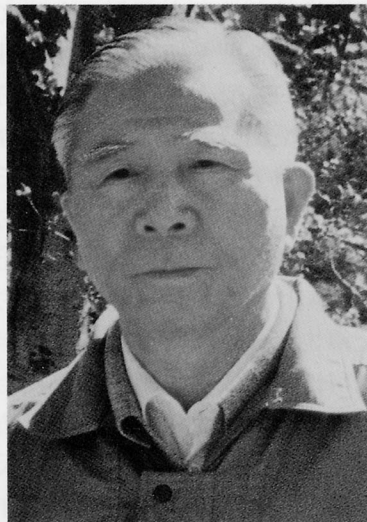
尹：大安區一帶周姓家族很有名望，出過很多名人。

鄭：周玉芳的客戶主要在中南部一帶，周益芳的客戶在北部。

大多數客戶信用往來一向良好，當時生意也好做。現在大西河公司與清水印刷廠也都是周玉芳的客戶，延平北路原大光明戲院附近，還有一家王水商行，過去也是周益芳經常往來的客戶。

理：您聽說過蝴蝶牌的产品嗎？

鄭：沒有。光復後沒多久我便轉往警界服務，也離開了文具這一行。蔣渭川開了一家日光堂書店，我還被聘為店員，但沒多久便被徵召入伍。



周益芳文具批發店周浚源先生。

【受訪者補述】

周益芳文具批發店總經理鄭金木先生，自日本留學返台後便綜理店務，一年後離開周益芳文具行，在建成町（現台北市長安西路）創設松越商會。光復始改名為金龍昌，經營毛邊紙以批發大陸為主。大陸失守後，因經營獲利差，於民國四十年九月六日去世。鄭先生與紙文具組合長（類似現在公會理事長一職）蔣渭川先生、清水印刷陳清水先生及大西河林朝瑞先生都是好友。周益芳店員黃源財（人稱柳哥）光復後曾任新莊營盤里里長，其妻也在周益芳文具行工作而相識，另一位店員黃財旺先生一般人暱稱王哥，與柳哥兩人是周益芳文具店的主要外務員。當時文具的批發及零售大都售中在現在迪化街（中街）一帶，除周益芳經營較大外，對面有振芳，北邊有周苑芳，斜對面是林榮芳，隔鄰為規模較小的金芳。朝陽街一帶以周玉芳經營較具規模。日本人經營的文具業大都集中在城內，例如谷野、小川紙行、清水大氣堂，零售商則以松久、江里口、エビス（惠比壽屋）等規模較大。

